

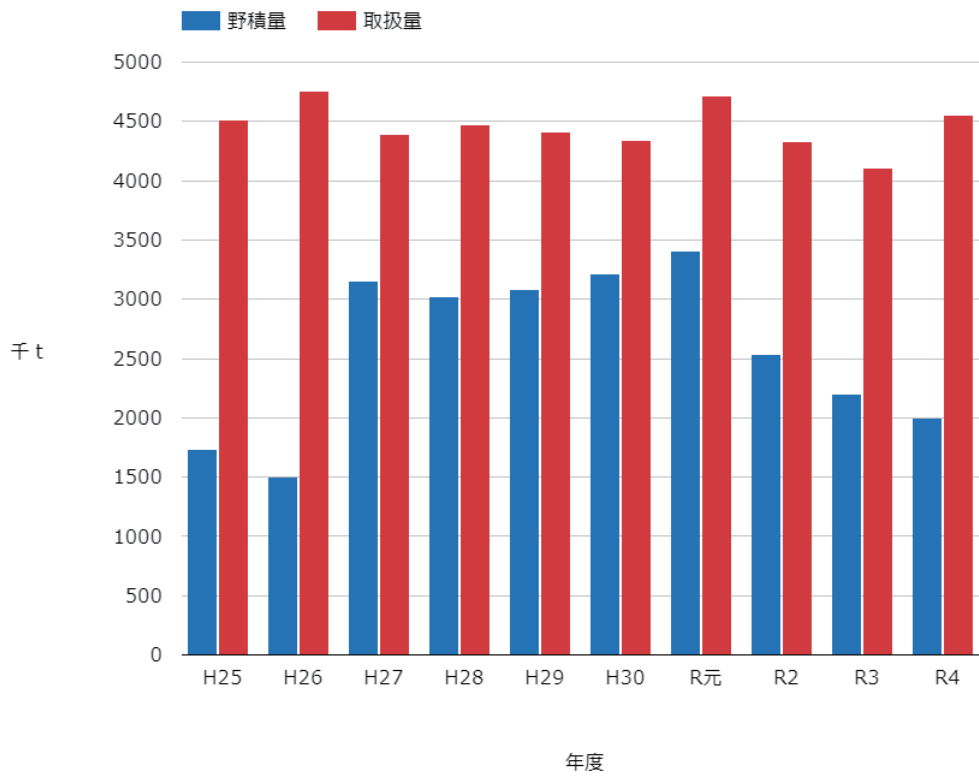
年間取扱量

特定埠頭運営事業部門（5・6・7号埠頭及び東港地区）

年度別取扱量及び野積量推移

令和4年度取扱量 4,556,010 t

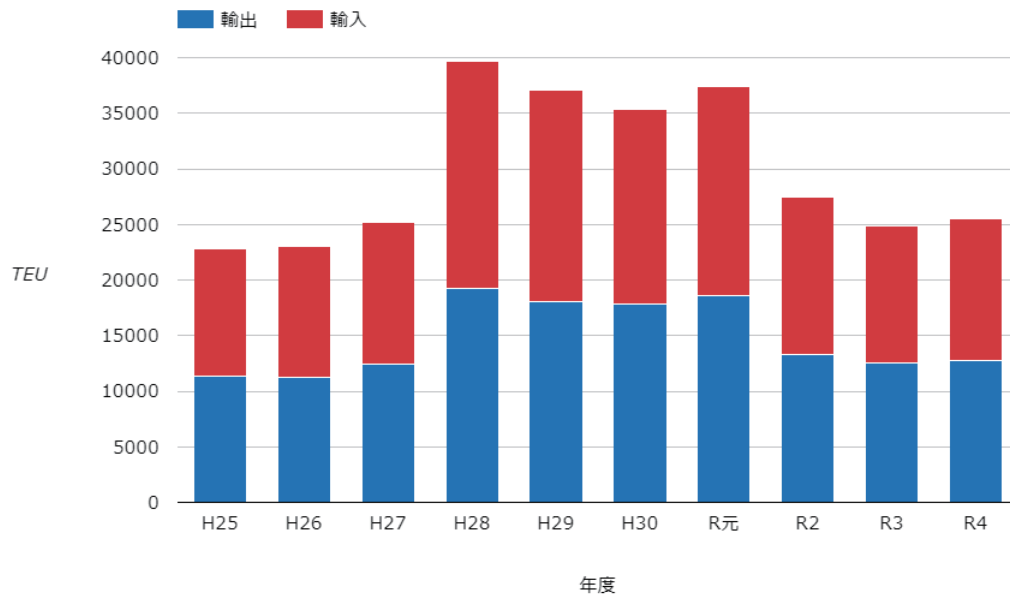
野積量 1,993,488 t



大剣埠頭部門（外貿コンテナ）

コンテナ年次別取扱量推移（TEU換算）

令和4年度取扱量 輸入 12,686 TEU
輸出 12,785 TEU
合計 25,471 TEU



<https://o-fto.co.jp/business/>